



Loto Atlantique



Impact Communautaire 2020-2021



Depuis 45 ans, nous soutenons nos communautés



NOTRE OBJECTIF

Divertir les joueurs et apporter une contribution significative à tous les Canadiens de l'Atlantique avec lesquels nous partageons le plaisir de jouer et notre amour de cet endroit.

NOTRE VISION

Être une société de tout premier plan spécialisée dans le jeu, responsable, numérique, qui cherche en permanence à donner en retour.



Table des matières

- 04 La responsabilité sociale de Loto Atlantique
- 05 Les joueurs et les produits – Une expérience saine et agréable
- 08 Les détaillants – Des partenaires du service à la clientèle
- 09 Les employés – Le moteur de la réussite de notre entreprise
- 11 Les communautés – Soutenir notre région
- 14 Décomposition d'un dollar de loterie
- 15 Où va l'argent? – Pour chaque dollar de recettes généré par Loto Atlantique 93 cents restent ici
- 16 La chaîne d'approvisionnement – L'amélioration se poursuit
- 17 La gérance de l'environnement – Conservation et durabilité

La responsabilité sociale de Loto Atlantique

En tant que société publique, le mandat de Loto Atlantique a toujours été motivé par la volonté de donner en retour. Nous sommes ravis d'offrir aux Canadiens de l'Atlantique qui choisissent de jouer une expérience de jeu réglementée et responsable; ils peuvent s'enorgueillir du fait que chaque année, l'ensemble de nos bénéfices reste au Canada atlantique. En 2020-2021, ce sont 346,5 millions de dollars qui demeureront dans les communautés de notre région pour aider à financer les services essentiels fournis aux Canadiens de l'Atlantique, comme les soins de santé, l'éducation et les infrastructures. Depuis qu'elle a été fondée en 1976, la société Loto Atlantique a reversé près de 10 milliards de dollars en bénéfices aux quatre provinces de l'Atlantique.

Jamais au cours de nos 45 ans d'existence que ce rôle n'a été aussi important qu'en 2020-2021. Comme cela a été le cas pour les autres entreprises de notre région, Loto Atlantique a vu ses opérations et ses revenus perturbés par la pandémie de COVID-19 et les mesures de santé publique qui ont dû être prises en conséquence. Cette situation sans précédent a renforcé l'importance, pour Loto Atlantique, non seulement de reverser les bénéfices à nos actionnaires provinciaux, mais également d'apporter notre contribution, de diverses autres façons, à nos communautés. De plus, elle a forcé chaque employé à s'adapter à des conditions en évolution constante afin de faire face à ces défis aux côtés des communautés que nous servons.

À titre de société et de citoyens, nous considérons que notre engagement en faveur de la responsabilité sociale est un élément essentiel de chaque jeu que nous proposons, de chaque événement que nous parrainons et de chaque décision que nous prenons. La stratégie de Loto Atlantique à l'égard de la responsabilité sociale des entreprises repose sur six piliers : les joueurs et les produits, les détaillants, les employés, les communautés, la chaîne d'approvisionnement, et la gestion de l'environnement. L'importance que nous accordons à chacun de ces domaines témoigne de la fierté que nous tirons d'être la société de jeu responsable et réglementée du Canada atlantique.

LA STRATÉGIE DE LOTO ATLANTIQUE À L'ÉGARD DE LA RESPONSABILITÉ SOCIALE DES ENTREPRISES REPOSE SUR LES SIX PILIERS SUIVANTS :



Les joueurs et les produits – Une expérience saine et agréable

À Loto Atlantique, la volonté de dépasser les attentes de nos joueurs est au cœur de tout ce que nous faisons. C'est pourquoi nous nous efforçons avant tout d'accompagner les joueurs en leur fournissant l'information et les outils pertinents pour que le jeu reste un plaisir et un divertissement.

Au cours de l'année 2020-2021, cet effort à l'égard de nos joueurs a pris une dimension et une importance encore plus grandes avec l'arrivée de la pandémie dans notre région. Conformément aux exigences et aux lignes directrices en matière de santé publique applicables à chaque province, nous avons pris plusieurs mesures pour assurer la sécurité de nos joueurs pendant qu'ils profitaient pleinement de nos produits.

Nous avons notamment :

- Collaboré avec nos partenaires de la vente au détail et de la loterie vidéo pour appliquer des protocoles de distanciation et de nettoyage appropriés;
- Créé un processus numérique de réclamation de lots pour éviter les déplacements et les contacts en personne;
- Offert une assistance supplémentaire de service à la clientèle pour les comptes en ligne pendant la fermeture des magasins;
- Procédé à des célébrations virtuelles pour les grandes victoires afin que les joueurs puissent toujours recevoir leurs chèques géants.



Les joueurs et les produits – Une expérience saine et agréable

Comme toujours, le jeu responsable est l'une des valeurs fondamentales de l'objectif de Loto Atlantique en tant qu'organisation. Il existe un lien direct entre notre rôle, qui consiste à offrir aux joueurs une expérience exceptionnelle, et la volonté d'aider nos joueurs à jouer de façon responsable. C'est grâce à cet engagement que nous avons pu renouveler notre certification de niveau IV du Cadre de jeu responsable de l'Association mondiale de loterie, ce qui représente le plus haut niveau de certification possible à l'échelle mondiale. Nos sites Red Shores ont également reçu l'accréditation RG Check du Conseil du jeu responsable.

Loto Atlantique s'attache en permanence à soutenir les efforts des joueurs pour qu'ils jouent de façon responsable, à l'instar de la marque JeuSensé qui offre des informations sur les sujets suivants :

- Connaître les jeux de hasard et les jeux d'habileté;
- Connaître les faits essentiels sur le jeu;
- Comprendre les probabilités;
- Dissiper les mythes à propos du jeu;
- Avoir des habitudes de jeu saines;
- Établir le budget et les limites.



Les joueurs et les produits – Une expérience saine et agréable

Bien que les mesures prises pour le bien des joueurs et pour offrir des caractéristiques de jeu responsable varient d'un secteur d'activité à l'autre, chacune d'entre elles est indissociable de la sensibilisation, de l'action ou de l'éducation. Les employés de notre Centre d'assistance à la clientèle, qui a été primé, reçoivent également une formation approfondie afin de s'assurer qu'ils peuvent répondre aux questions que les joueurs leur posent sur nos jeux, ou mettre en relation les joueurs éprouvant des troubles liés aux jeux d'argent avec une assistance.

Alors que nous continuons à élargir notre éventail de jeux virtuels, Loto Atlantique ajoute continuellement des ressources disponibles pour les joueurs en ligne, qui peuvent accéder à un éventail de premier ordre d'outils, de fonctionnalités et d'informations sur le jeu responsable pour les aider à prendre des décisions éclairées lorsqu'ils jouent aux jeux de Loto Atlantique, notamment :

- Vérification de l'âge et du lieu de résidence;
- Options d'autoexclusion et pause de 24 heures;
- Possibilité de fixer des limites de dépôt hebdomadaire, de mise quotidienne et de durée de session;
- Affichage du temps passé à jouer et rappel pop-up de la session;
- Informations, conseils et liens pour aider les joueurs à jouer de manière responsable.

En 2020-2021, Loto Atlantique a également lancé JeuSensé. Cet outil de jeu responsable en ligne, à la pointe de l'industrie, fournit aux joueurs une évaluation personnelle confidentielle de leur comportement en matière de jeu, qui est basée sur leurs activités sur le site alc.ca, afin de les aider à comprendre leur rapport au jeu et son évolution avec le temps.

À Loto Atlantique, nous sommes centrés sur les joueurs. Cet engagement envers le jeu responsable est essentiel à la construction et au maintien d'une base de joueurs durable.



Les joueurs et les produits – Des partenaires du service à la clientèle

Près de 4 000 détaillants indépendants du Canada atlantique tirent des revenus de la vente de nos produits et servent de point de contact public à la plupart de nos joueurs. En 2020-2021, cela représente plus de 95,9 millions de dollars en commissions versées aux détaillants de la région, et des revenus importants pendant la pandémie.

Ce partenariat clé est devenu encore plus important l'année dernière, lorsque les détaillants et Loto Atlantique ont étroitement collaboré pour s'assurer que le service pouvait se poursuivre là où c'était autorisé, de manière aussi sûre et responsable que possible dans les magasins de détail et les salles de loterie vidéo, et ce, en prenant notamment les mesures suivantes :

- Communication et mises à jour régulières sur les modifications des règles de santé publique;
- Conseils et mise en place d'affiches pour aider les détaillants à informer les joueurs;
- Mesures de collecte et de remboursement des revenus assouplies pendant les fermetures;
- Lancement du programme d'incitation à la recommandation de détaillants Jouez en toute sécurité pour les nouveaux comptes alc.ca.

Loto Atlantique apprécie et soutient ces détaillants, dont le rôle est également essentiel dans les efforts que nous déployons en faveur du jeu responsable, en assurant le respect de notre mandat à l'égard des personnes de moins de 19 ans. Tous les détaillants reçoivent une formation obligatoire sur le jeu responsable qui leur donne les moyens d'informer les joueurs sur nos produits et de prévenir le jeu des mineurs. Les commentaires des détaillants sont également incorporés continuellement dans le plan de formation au jeu responsable, qui est un élément central de notre partenariat depuis près de 20 ans. Nous sommes fiers des partenariats que nous avons établis avec nos détaillants pour offrir une expérience client exceptionnelle.



Les employés – Le moteur de la réussite de notre entreprise

Loto Atlantique compte plus de 630 employés dans les quatre provinces de l'Atlantique. Nous nous engageons à favoriser un environnement inclusif, où tous les employés se sentent valorisés, respectés et soutenus. Comme cela a été le cas dans la plupart des entreprises de la région, notre lieu de travail a été bouleversé l'année dernière; la plupart des employés de Loto Atlantique se sont adaptés au télétravail afin d'assurer la continuité des activités commerciales et de continuer à servir nos joueurs. En tant qu'entreprise régionale, nous avons déjà acquis de l'expérience et détenons des outils pour faciliter cette transition.

Nous avons également continué à appuyer les employés en organisant régulièrement des séances de discussion ouverte virtuelles et en utilisant d'autres types de communication qui ont permis d'informer les employés, de les inclure et d'encourager une collaboration continue tout au long de la pandémie.

Loto Atlantique s'engage à promouvoir un lieu de travail qui favorise activement la diversité et l'inclusion. En tant que membre de longue date du Centre canadien pour la diversité et l'inclusion, nous reconnaissons les avantages que présente une main-d'œuvre diversifiée et inclusive.





Les employés – Le moteur de la réussite de notre entreprise

Les efforts continus de notre Conseil de direction pour la diversité et l'inclusion visent à cerner et à saisir les occasions spécifiques à cet égard, afin de permettre à Loto Atlantique d'attirer, de retenir, de motiver et d'employer plus efficacement notre personnel. Au cours de l'année écoulée, il s'agissait notamment de :

- Susciter l'attention et l'engagement du conseil d'administration en matière de diversité et d'inclusion, y compris par la formation;
- Faire approuver la stratégie de diversité et d'inclusion par le Conseil exécutif;
- Rajouter une formation obligatoire sur la diversité et l'inclusion pour les nouvelles recrues;
- Proposer des activités supplémentaires de formation, d'éducation et de sensibilisation;
- mettre en avant la diversité et l'inclusion lors de séances de discussion ouverte menées à l'échelle de l'entreprise, notamment par le biais de remerciements, de reconnaissances et de discussions liées à des dates importantes (notamment le Mois du patrimoine asiatique, le Mois de l'histoire des Noirs et le Mois des fiertés);
- Procéder à des changements dans les installations, notamment l'ajout de toilettes non genrées;
- Promouvoir l'adoption des pronoms préférés dans les signatures de courriel des employés;
- Déployer la stratégie d'accessibilité numérique, y compris la mise sur pied d'un groupe de travail Accessibilité (A11Y), commencer à intégrer l'accessibilité dans les nouveaux projets et les améliorations, et définir les priorités du travail à accomplir pour éliminer les obstacles à l'accessibilité.

Les valeurs de nos employés sont également les nôtres. L'engagement de Loto Atlantique envers la responsabilité sociale se reflète dans les efforts continus déployés par chaque membre de notre équipe.

Les communautés – Soutenir notre région

En tant que société publique, Loto Atlantique s'efforce de soutenir et de célébrer tout ce qui fait de cette région un endroit où il fait si bon vivre. Nos employés vivent et travaillent au Canada atlantique et nous sommes fiers de leur témoigner notre reconnaissance en aidant à en faire un endroit où il fait bon vivre pour tous ceux qui considèrent cette région comme leur foyer.

Cela comprend de reverser l'ensemble de nos bénéfices aux gouvernements des quatre provinces de notre région, mais va bien au-delà. Grâce au programme de commandite des festivals et des événements communautaires, Loto Atlantique parraine chaque année des douzaines de festivals, d'expositions et d'événements qui célèbrent la culture unique de chaque communauté dans toute la région. Loto Atlantique et ses employés appuient également les organismes communautaires, les collectes de fonds et les efforts de bénévolat en faisant don de leurs ressources, de leur temps et de leur expertise.

L'année dernière, ces festivals et événements ont en grande partie été annulés en raison de la pandémie et les organismes de bienfaisance ont constaté une hausse dans la demande de leurs services. Pour les aider, Loto Atlantique a créé le programme Fierté Communautaire, qui permet aux Canadiens de l'Atlantique de proposer la candidature d'un groupe local sans but lucratif qui leur tient à cœur pour lui permettre de recevoir l'un des 12 dons de 5 000 \$.



Les communautés – Soutenir notre région

Les organismes suivants ont été sélectionnés parmi une liste exceptionnelle d'organismes communautaires méritants du Canada atlantique :



NOUVEAU-BRUNSWICK

- Food Depot Alimentaire
- SPCA de Fredericton
- Romero House



TERRE-NEUVE- ET-LABRADOR :

- The Gathering Place
- Choices for Youth
- Iris Kirby House



NOUVELLE-ÉCOSSE

- ALS Society of NB & NS
- Hope for Wildlife
- Les Grands Frères
Grandes Sœurs du
comté de Pictou



ÎLE-DU- PRINCE-ÉDOUARD

- Santa's Angels
- Gifts from the Heart
- Hospice PEI

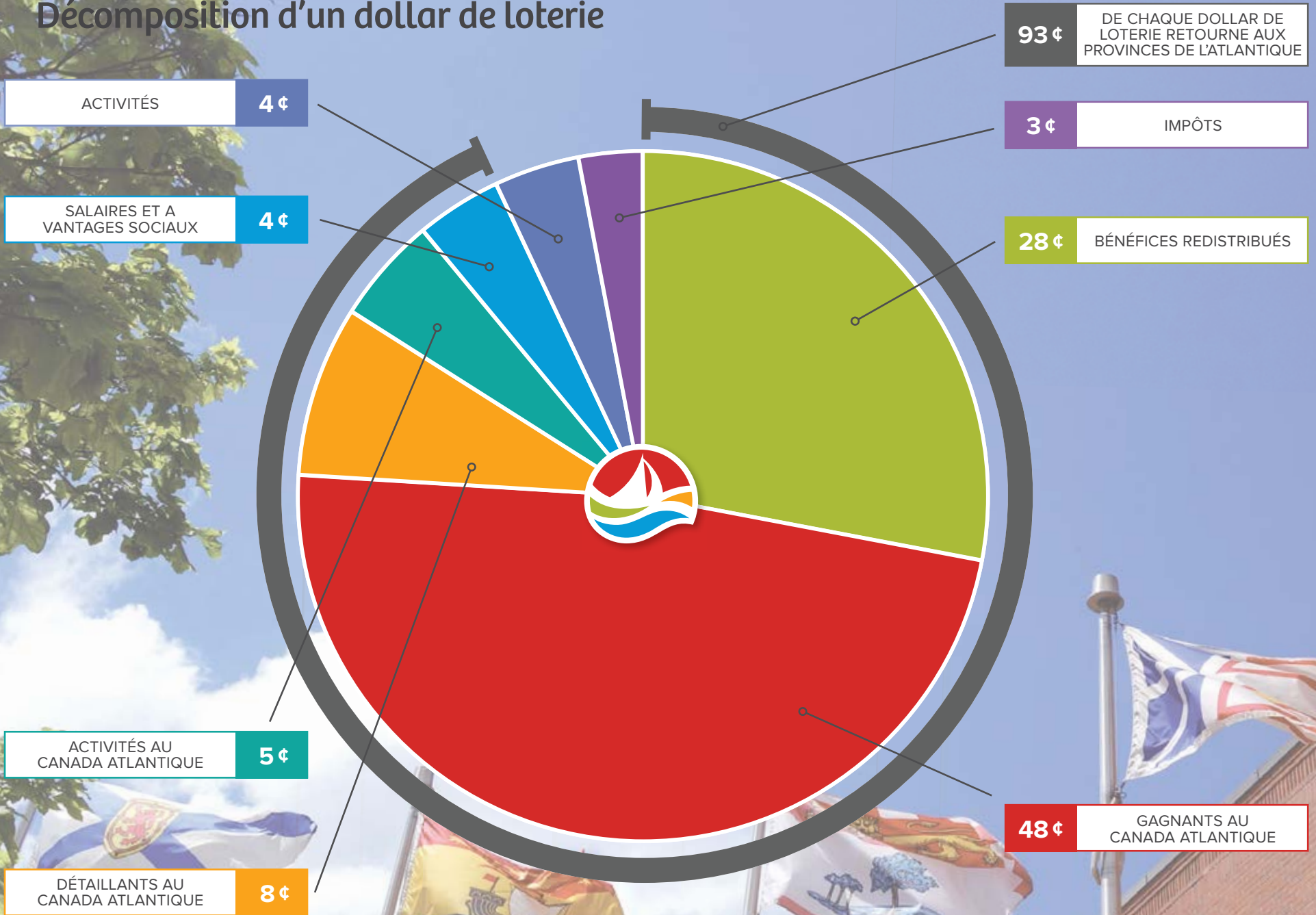
Les communautés – Soutenir notre région

Loto Atlantique a également fait don de 50 000 dollars au Fonds de compassion de l'Atlantique du Centraide du Nouveau-Brunswick, créé en réponse à la pandémie pour aider les membres vulnérables de nos communautés. Chaque personne qui a proposé un organisme sélectionné a reçu 5 000 dollars et quatre billets d'invité de marque pour assister à un futur événement parrainé par Loto Atlantique. Nous attendons avec impatience le retour de ces événements en 2021-2022 et de pouvoir de nouveau appuyer des événements en personne qui mettent en valeur le dynamisme et la diversité culturelle de notre région.

Enfin, en 2020-2021, le format en personne de la Journée annuelle de partenariat communautaire de Loto Atlantique a été converti en une série de webinaires en trois parties. La Journée de partenariat communautaire est un événement important et attrayant qui témoigne de nos efforts à long terme visant à soutenir et à encourager le jeu responsable. Elle réunit divers partenaires communautaires dans le but d'échanger des informations, de s'éduquer mutuellement et d'accroître la sensibilisation aux sujets liés au jeu responsable.



Décomposition d'un dollar de loterie



Où va l'argent? – Pour chaque dollar de recettes généré par Loto Atlantique 93 cents restent ici



Chaque année, Loto Atlantique reverse l'ensemble de ses bénéfices à ses quatre gouvernements actionnaires, ce qui permet de garder l'argent ici, dans notre région, pour aider à financer des services essentiels comme les soins de santé, l'éducation et les infrastructures. Loto Atlantique appuie également nos communautés et contribue à l'économie régionale de plusieurs autres manières.

Une ventilation de la manière dont les recettes de Loto Atlantique ont été allouées en 2020-2021 montre clairement où va cet argent et révèle que pour **chaque dollar de recettes généré par le jeu, 93 cents** sont restés dans les quatre provinces du Canada atlantique.



Loto Atlantique a remis 601,9 millions de dollars en lots aux gagnants des quatre coins du Canada atlantique.

Au total, 346,5 millions de dollars ont été reversés aux provinces de l'Atlantique pour aider à financer des services essentiels.

Notre réseau de près de 4 000 détaillants de la région de l'Atlantique a reçu un total de 95,9 millions de dollars grâce aux ventes de Loto Atlantique.

L'ensemble de nos activités a contribué indirectement à 6 938 emplois et injecté plus de 1,5 milliard de dollars dans l'économie.

Les employés de Loto Atlantique vivent, travaillent et dépensent leurs salaires dans nos communautés du Canada atlantique.

Loto Atlantique conclut parfois des partenariats avec des entreprises à l'extérieur du Canada atlantique selon la disponibilité des tierces parties et des services qu'elles fournissent.

Plus de fonds reversés aux gouvernements pour appuyer les services essentiels fournis aux Canadiens de l'Atlantique.

La chaîne d'approvisionnement – L'amélioration se poursuit

En s'associant chaque année à des milliers d'entreprises du Canada atlantique, Loto Atlantique a la possibilité d'étendre son engagement en faveur de la responsabilité sociale au-delà de ses propres activités. Nous encourageons nos fournisseurs stratégiques à appuyer eux aussi les meilleures pratiques en matière de responsabilité sociale, notamment en offrant des produits respectueux de l'environnement, en réduisant leurs déchets, en s'approvisionnant de façon éthique et en faisant la promotion de la diversité et de l'inclusion. Dans de nombreux cas, on exige que les fournisseurs retenus aient mis en place leurs propres stratégies ou activités de responsabilité sociale.

Outre l'adoption croissante de logiciels de signature numérique au cours des dernières années, Loto Atlantique a encore modernisé ses processus de chaîne d'approvisionnement au cours de l'année écoulée avec la mise en œuvre d'un portail en ligne qui relie directement les fournisseurs extérieurs aux possibilités d'approvisionnement et d'appel d'offres.

Nous avons pu ainsi faciliter la navigation et les activités d'appel d'offres aux fournisseurs potentiels, en les aidant à reconnaître les marchés potentiels et à se renseigner à ce sujet. Le portail a également simplifié et consolidé les processus internes de passation de marchés, ce qui a permis d'améliorer l'échange d'informations et l'efficacité d'un bout à l'autre du processus d'appel d'offres.

The image shows the back of a blue hooded sweatshirt. The words 'ÉQUIPE LOTTO MAX CREW' are printed in large, white, block letters across the back. The background is dark and out of focus, suggesting an indoor setting with some lights.

La gérance de l'environnement – Conservation et durabilité

S'assurer que Loto Atlantique réduit au minimum son impact sur l'environnement est à la base de nos efforts en matière de responsabilité sociale, dans tous les secteurs de l'entreprise. Cet engagement en faveur de la durabilité environnementale comprend notamment les mesures suivantes :

- Évaluations environnementales et planification de l'obsolescence dans le cadre du processus d'approvisionnement;
- Remise en état du matériel et de la technologie du lieu de vente afin de réduire le plus possible les déchets;
- Utilisation accrue de la signature électronique chez les détaillants pour réduire la consommation de papier;
- Amélioration continue des installations pour réduire notre empreinte carbone.

La protection de l'environnement est un aspect essentiel de notre engagement en matière de responsabilité sociale envers notre région.





alc.ca

info@alc.ca | 1-800-561-3942

